



Kinder im Auto mitnehmen

Tipps für den Straßen-Verkehr
in Leichter Sprache

VISION ZERO.

Keiner kommt um. Alle kommen an.

Babys

bis ungefähr 1 und einem halben Jahr alt



Babys müssen mit einer Baby-Schale angeschnallt werden.
Babys fahren immer rückwärts im Auto mit.
Der beste Platz für Babys ist auf dem Rück-Sitz.

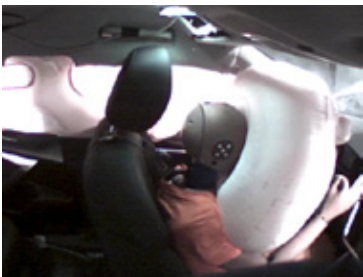
Wann passt die Baby-Schale **nicht** mehr?
Der Kopf von dem Baby guckt oben über den Rand von der Baby-Schale.
Dann ist das Kind zu groß für die Baby-Schale.
Dann braucht das Kind einen größeren Kinder-Sitz.

Kleine Kinder bis ungefähr 4 Jahre alt

Babys dürfen auch vorne mitfahren.
Auch vorne müssen Babys rückwärts mitfahren.



Aber dann **muss** der Airbag ausgeschaltet sein.



Der Airbag ist ein Luft-Sack.
Airbag spricht man so: Är-Bäg.
Der Airbag öffnet sich
bei einem Unfall.

Der Airbag darf **nicht** den Kinder-Sitz treffen.
Das ist gefährlich bei einem Unfall.



Kleine Kinder fahren am besten
rückwärts im Auto mit.
Das ist besonders sicher.
Ein Kinder-Sitz braucht rückwärts viel Platz im Auto.
Probieren Sie vor dem Kauf aus:
Passt der Kinder-Sitz rückwärts in Ihr Auto?

Kleine Kinder dürfen auch vorwärts
im Auto mitfahren.
Das ist erlaubt.

Es gibt Sitze mit eingebauten Sicherheits-Gurten.



Und es gibt Sitze mit einem Fang-Tisch.
Der Tisch soll das Kind bei einem Unfall auffangen.



Fragen Sie Ihr Kind:
In welchem Sitz fühlst du dich besser?

Große Kinder bis 12 Jahre alt



Auch große Kinder brauchen einen Kinder-Sitz.

Bis sie 12 Jahre alt sind.

Oder bis sie 1,50 Meter groß sind.
Kinder-Sitze mit Rücken-Teil
und Kopf-Stütze sind am besten.



**Hier stehen Tipps für Sie.
Damit Sie mit Kindern im Auto
sicher unterwegs sind.**

- Kinder dürfen nur mit Kinder-Sitz im Auto mitfahren.
- Jedes Kind braucht einen passenden Sitz.



- Sie möchten einen Kinder-Sitz kaufen.
Fragen Sie im Fachgeschäft:
Welchen Kinder-Sitz brauche ich für mein Kind?
Welcher Kinder-Sitz passt in mein Auto?
- Fragen Sie auch Ihr Kind:
Welcher Kinder-Sitz gefällt dir?
In welchem Kinder-Sitz fühlst du dich gut?



Sie möchten einen gebrauchten Kinder-Sitz kaufen?
Der Sitz soll **nicht** älter sein als 5 Jahre.
Der Sitz darf **keinen** Unfall gehabt haben.
Der Sitz darf **nicht** kaputt sein.

Sie müssen den Einbau vom Kinder-Sitz immer vor dem Kauf ausprobieren.
In ihrem Auto.

Herausgegeben von:
Deutscher Verkehrssicherheitsrat e.V. (DVR)

Auguststraße 29
D-53229 Bonn

Telefon: +49(0)228 40001-0

Mail: info@dvr.de

www.dvr.de

Text: Andreas Bergmeier

Gestaltung: www.nicolaysen.de

Druck: BROERMANN DRUCK+MEDIEN GMBH, Troisdorf-Spich

Bilder: ADAC/DVR

Text geprüft von:

Prüfer*innen AWO Büro Leichte Sprache

Gabi Zehe, Mirko Müller, Astrid Ratzel

Mail: leichtesprache@awo-nemus.de



AWO Neukölln Marketing und Service GmbH

**Büro
Leichte Sprache**